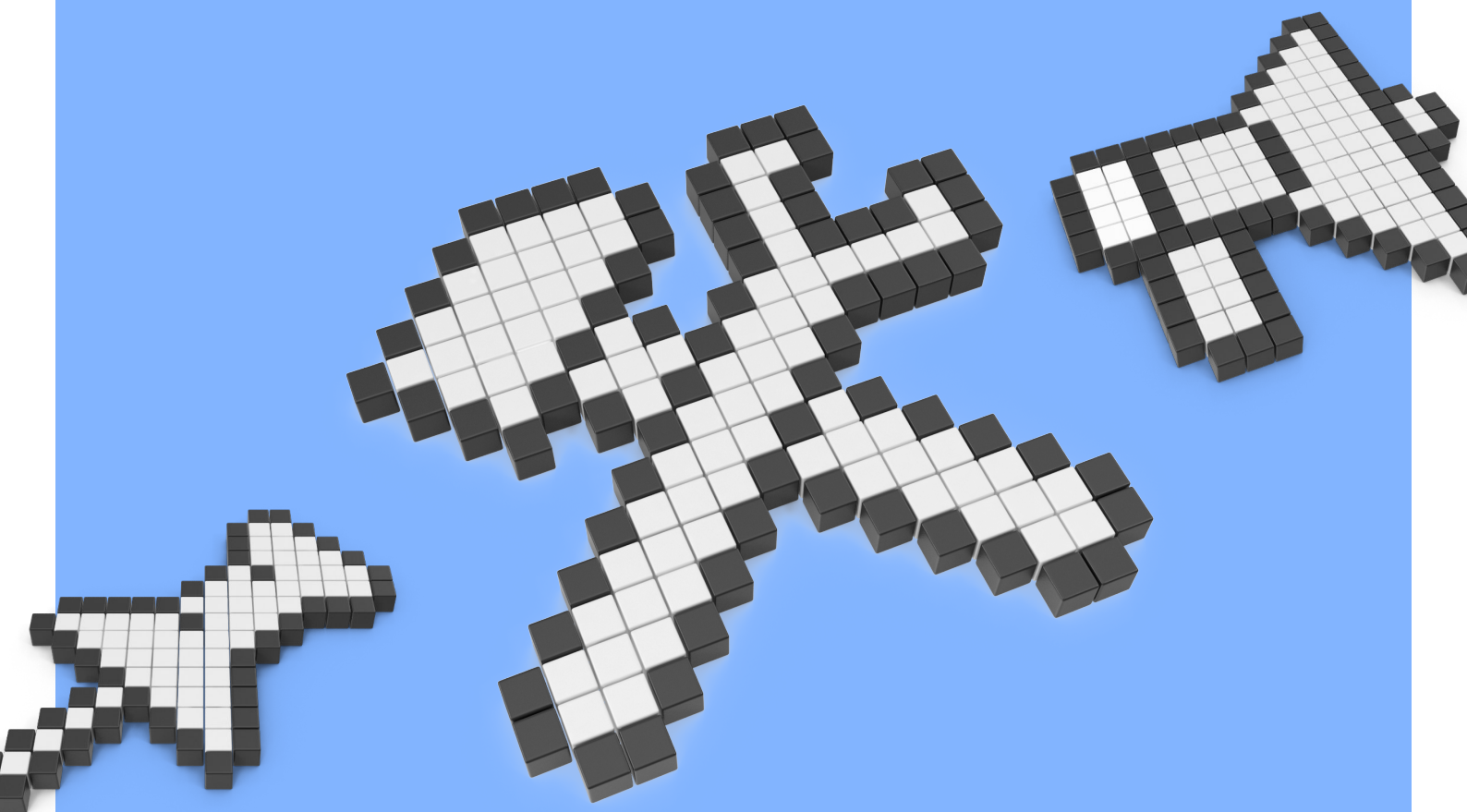


Les outils du
forum
culture



Contact
Nicolas Steullet
communication@forumculture.ch
+41 79 434 98 22

Le fOrum culture fédère les actrices et acteurs culturels du Jura bernois, du canton du Jura et de Bienne.

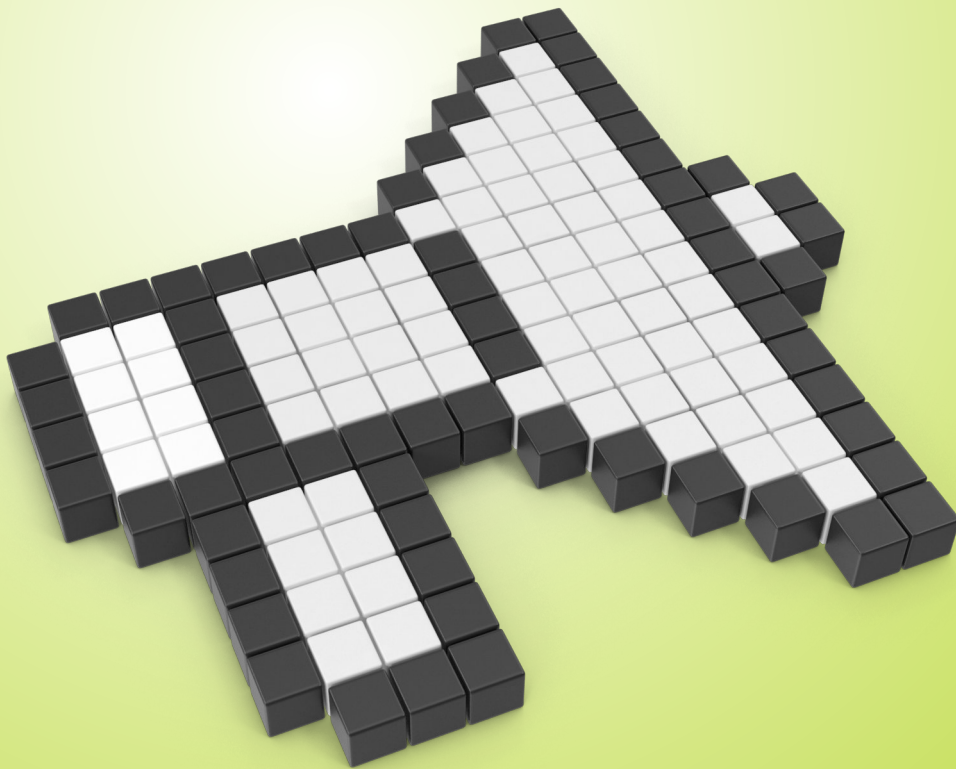
Depuis 2016, il met en place des outils pour atteindre les objectifs fixés par ses membres, en particulier :

- mettre en commun leurs moyens logistiques ;
- mettre en commun leurs envies de projets ;
- promouvoir la création culturelle régionale.

3

Le culturoscopE	4
L'annuaire	6
La plateforme de mutualisation	8
Les ressources d'action culturelle	10
Les annonces	12
L'espace membre	14

500
événements
par mois



4

Claironnez vos événements:
le culturoscope



C'EST QUOI ?

Le culturscoPe est l'agenda culturel de l'Arc jurassien.

C'EST POUR QUI ?

Tous les organisateurs et organisatrices de manifestations culturelles dans le Jura bernois, le canton du Jura, la ville de Bienne et le canton de Neuchâtel.

BON À SAVOIR

Les événements peuvent être importés dans le culturoscope via des flux automatiques.

COMMENT Y FIGURER ?

En demandant un accès aux modératrices.

Pour le Jura bernois, le canton du Jura et Bienne :

Noémie Saga Hirt, 079 851 23 19,
culturoscope@forumculture.ch

Pour Neuchâtel :

Eva Volery,
culturoscope@neuchatelculture.ch

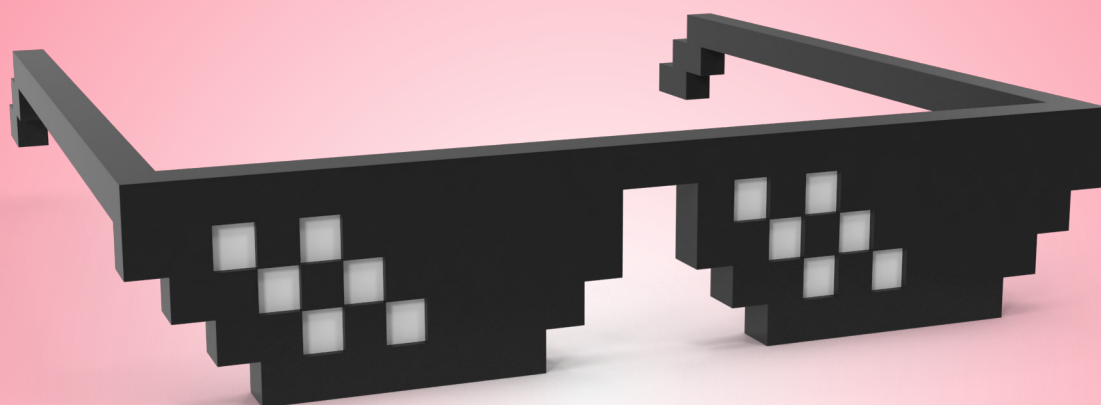
5

The screenshot shows the culturoscope.ch website interface. At the top, there is a navigation bar with the culturoscopePe logo and a calendar for the month of May (MAI), with other months (JUIN, JUILLET, AOÛT, SEPTEMBRE, OCTOBRE, NOVEMBRE) visible. A search bar is on the right. On the left, there is a filter menu with categories: ANIMATION, CIRQUE, DANSE, EXPOSITION, LITTÉRATURE, MUSIQUE, PROJECTION, THÉÂTRE, ARTISTES RÉGIONAUX, JEUNE PUBLIC, and 20 ANS 100 FRANCS. Below this is a 'PARTOUT' filter with location options: 10KM, 25KM, 50KM, JURA BERNOIS, JURA, BIENNE, and NEUCHÂTEL. The main content area displays a calendar for 'JEU 30 MAI' with several event cards. The first card is for 'CROISÉES' at 15:00, featuring Cie Comme Ça, Cie TALMA, Les Serruriers, Cie du Bondinho, and Cie Des Humanités. The second card is for 'CONCERT ZGB - RIVA/SZAFIROWSKI/FARIELLO' at 17:00. The third card is for 'AU JOLI MOIS DE MAI' at 18:00, an artists' vernissage. The fourth card is for 'LA TORCHE S'EXPOSE! MUSIQUE AVEC NAANZOOK+' at 18:00. On the right side, there are partial views of other event cards for 'EXPOSITION', 'A LA FEMTO...', 'HOMMAGE à DANIEL...', 'GELYELLA, QUALITÉ D...', and 'LA POINTE D...'

culturoscope.ch

La page dont vous êtes le héros:
l'annuaire des membres

6



C'EST QUOI ?

C'est le répertoire des membres du fOrum culture.

C'EST POUR QUI ?

L'annuaire est réservé aux membres du fOrum culture.

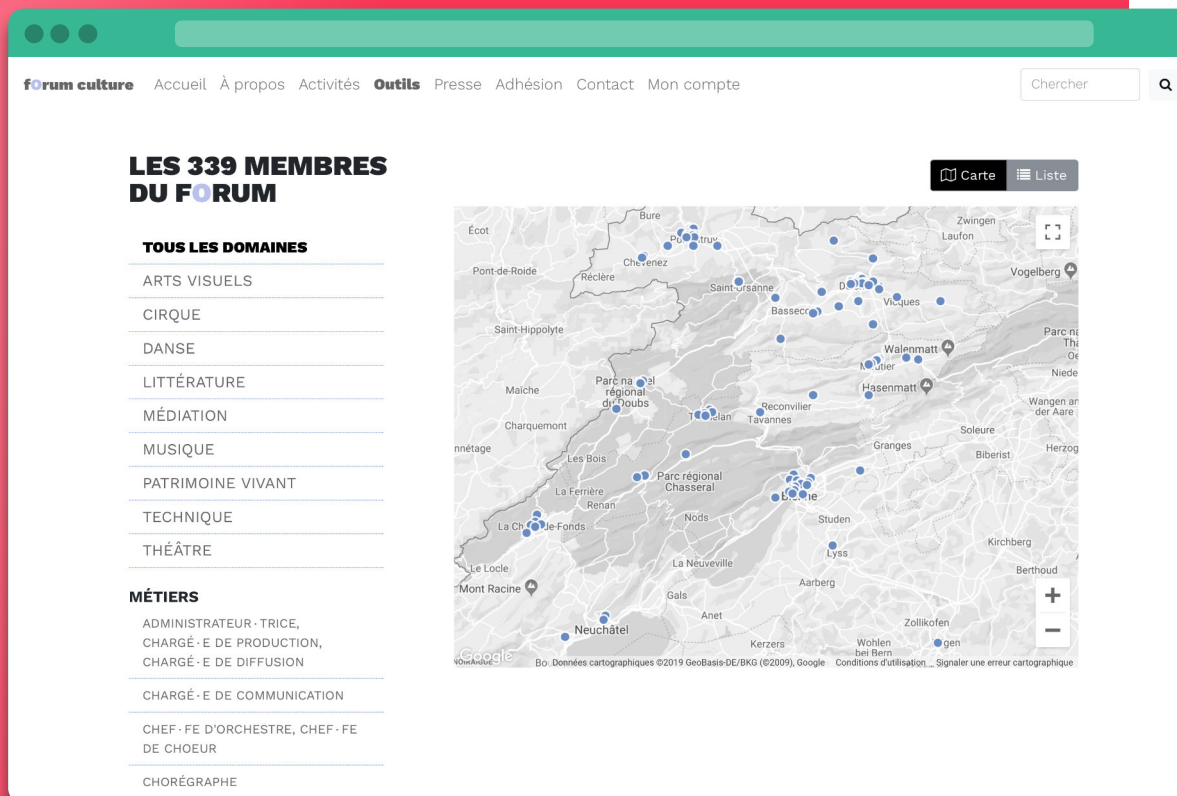
COMMENT Y FIGURER ?

Le contenu de la page est géré depuis l'espace membre.

BON À SAVOIR

L'annuaire est consultable sous forme de carte ou de liste, on peut y chercher les artistes par métiers ou par domaines artistiques.

7



forum culture Accueil À propos Activités Outils Presse Adhésion Contact Mon compte

Chercher

LES 339 MEMBRES DU FORUM

Carte Liste

TOUS LES DOMAINES

- ARTS VISUELS
- CIRQUE
- DANSE
- LITTÉRATURE
- MÉDIATION
- MUSIQUE
- PATRIMOINE VIVANT
- TECHNIQUE
- THÉÂTRE

MÉTIERS

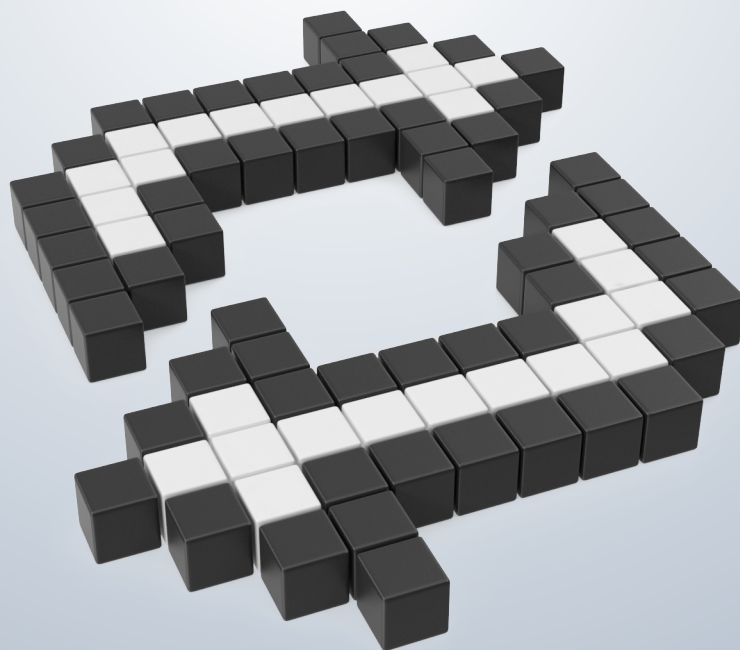
- ADMINISTRATEUR · TRICE, CHARGÉ · E DE PRODUCTION, CHARGÉ · E DE DIFFUSION
- CHARGÉ · E DE COMMUNICATION
- CHEF · FE D'ORCHESTRE, CHEF · FE DE CHOEUR
- CHORÉGRAPHE

Ecot, Bure, Reclère, Chevenez, Truv, Zwingen, Laufen, Vogelberg, Pont-de-Roide, Saint-Hippolyte, Saint-Ursanne, Bassecc, Viçques, Walenmatt, Reconvilier, Hasenmatt, Tavannes, Granges, Soleure, Biberist, Herzog, Charquemont, Parc régional du Doubs, Toulon, Recconvilier, Tavannes, Granges, Soleure, Biberist, Herzog, Les Bois, Parc régional Chasseral, Studen, Lyss, Kirchberg, La Ferrière, Renan, Nods, La Neuveville, Gals, Aarberg, Berthoud, La Chaux-de-Fonds, Mont Racine, Le Locle, Neuchâtel, Anet, Kerzers, Wohlten bei Bern, Zollikofen, Gen

Bo. Données cartographiques ©2019 GeoBasis-DE/BKG (©2009), Google. Conditions d'utilisation... Signaler une erreur cartographique

www.forumculture.ch/membres


Près de
30
objets ou lieux
mutualisés



8

Faites tourner le matos:
**la plateforme de
mutualisation**

forum culture Accueil À propos Activités **Outils** Presse Adhésion Contact Mon compte Chercher



PARTAGER

L'UTILITAIRE MERCEDES SPRINTER

Usage réservé aux membres du fOrum.
3 places à l'avant, volume fourgon 7 m³ (L.250 x L.170 x H.160cm). Possède un crochet d'attelage. Portes arrières : L154,H154, diagonale 210 cm. charge utile : 960 kg, poids remorquable : 2000 kg.

Il s'agit d'un prêt et non d'une location. L'emprunteur est responsable des éventuels dégâts (il est vivement conseillé au conducteur d'avoir une assurance responsabilité civile qui prend en charge ce type de risque).

RESPONSABLE
 Ass. Collectif pour la culture / Le Pantographe

DISPONIBILITÉS

SEPTEMBRE - 2019

LUN	MAR	MER	JEU	VEN	SAM	DIM
						1
2	3	4	5	6	7	8
9	10	11	12	13	14	15
16	17	18	19	20	21	22
23	24	25	26	27	28	29
30						

■ Occupé-e

CONTACT POUR RÉSERVATION
merci de privilégier le téléphone
032 493 55 20
 info@pantographe.info

LIEU
65, Rue de l'Industrie
2746 Crémènes

PRIX
Participation aux frais conseillée : 50.- CHF/24h, 150 km inclus.
0.33frs/km supplémentaire. Carburant non compris.

forumculture.ch/mutualisation

9

C'EST QUOI ?

Une plateforme permettant de mutualiser du matériel technique ou des lieux.

C'EST POUR QUI ?

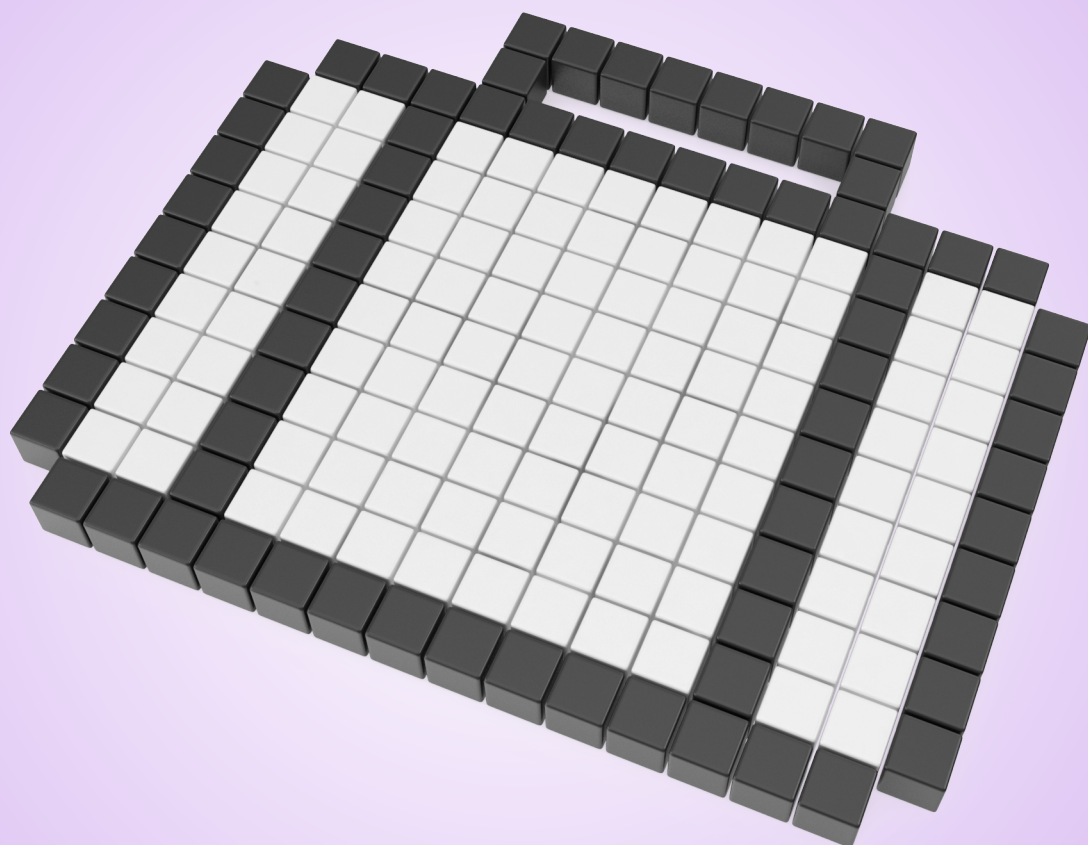
La publication est réservée aux membres du fOrum culture, la consultation est libre.

COMMENT Y FIGURER ?

Envoyer une demande par courriel à mutualisation@forumculture.ch.

BON À SAVOIR

Un calendrier des disponibilités peut être affiché sur la page de l'objet mutualisé. Les réservations sont gérées depuis l'espace membre (possibilité de définir des réservations à l'heure ou au jour) ou synchronisées depuis un agenda Google ou Infomaniak.



10

Du lourd pour la médiation:
**les ressources
action culturelle**

C'EST QUOI ?

Articles, boîtes à outils et ressources pour la médiation culturelle.

C'EST POUR QUI ?

Les médiatrices et médiateurs culturels.

COMMENT SUGGÉRER DU CONTENU ?

Envoyer un courriel à l'adresse ressources.action.culturelle@forumculture.ch

BON À SAVOIR

Il est possible de trier les ressources par ordre alphabétique ou par date d'ajout. Elles peuvent être filtrées par mots-clefs ou par type (article, lien vers un site internet ...).



forum culture Accueil À propos Activités Outils Presse Adhésion Contact Mon compte

RESSOURCES ACTION CULTURELLE

chercher une ressource

Trier par date Trier par titre

TYPES DE RESSOURCES

- TOUS
- ARTICLES
- BOÎTES À OUTILS
- OUVRAGES
- SITES INTERNET

MOTS-CLEFS

- ARTS VIVANTS
- INTRODUCTION
- JEUNES PUBLICS
- MÉTIER
- MUSÉES ET PATRIMOINES
- PUBLICS SPÉCIFIQUES

Vous avez des suggestions d'outils, d'actions de médiation ou d'ouvrages à présenter? Vous souhaitez faire connaître les outils de médiation que vous avez créés pour en faire leur promotion? N'hésitez pas à écrire directement à La Lucarne, association de médiation culturelle : info@lalucarne.ch

LA MÉDIATION CULTURELLE - LE SENS DES MOTS ET L'ESSENCE DES PRATIQUES

De Jean-Marie Lafortune - Jean Caune | Maison d'édition: Presse de l'Université du Québec

PUBLIÉ LE 23 JUIN 2019

ARTS VIVANTS INTRODUCTION MUSÉES ET PATRIMOINES

Conjuguant débats théoriques et études de cas, cet ouvrage aborde les principaux enjeux que soulève la médiation culturelle à partir d'une approche sociohistorique. Le volet historique retrace les conditions d'émergence des pratiques et du concept de médiation culturelle au Québec, liées à la transformation des politiques et des pratiques culturelles. Le volet social dépeint les dispositifs de médiation mis en place et dégage les principaux défis auxquels font actuellement face les médiateurs culturels, incluant l'évaluation de leur action.

Consulter

LES MONDES DE LA MÉDIATION CULTURELLE. VOLUME 2 : MÉDIATIONS ET CULTURES

De Cécile Camart, François Mairesse, Cécile Prévost-Thomas, Pauline Vessely | Maison d'édition: L'Harmattan

PUBLIÉ LE 14 DÉCEMBRE 2018

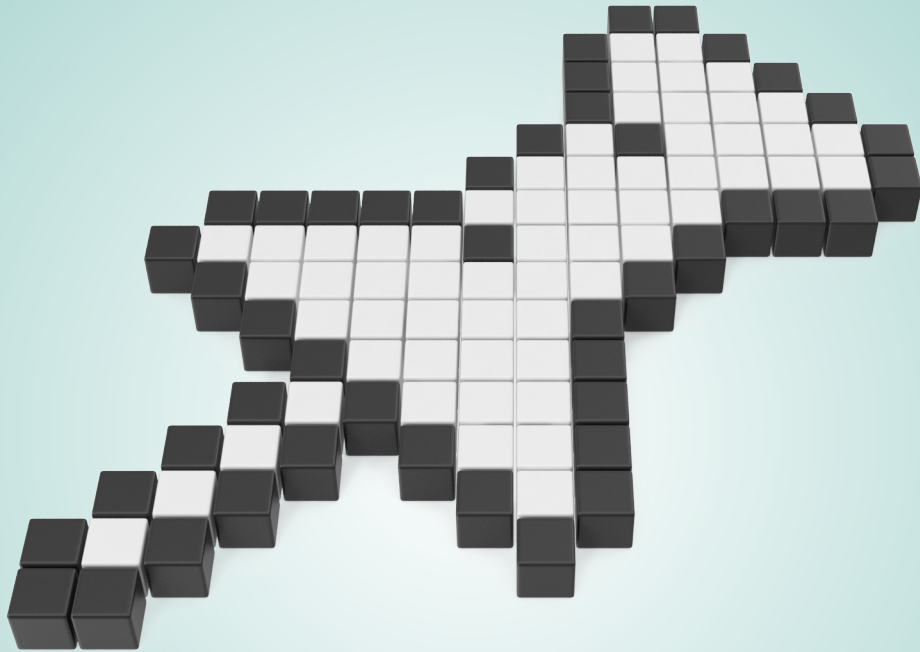
INTRODUCTION

Cet ouvrage a pour objectif de dresser un état des lieux de la médiation culturelle aujourd'hui, des théories qui la guident et des pratiques qu'elle met en œuvre, en examinant ses origines et son fonctionnement actuel à travers des études menées aussi bien en France qu'au Québec ou en Belgique, dans le monde des musées comme dans les domaines du théâtre, de la musique, des bibliothèques ou du cinéma. Ce second volume examine les pratiques de la médiation culturelle dans les différents secteurs de la culture.

Consulter

On les cherche, on les trouve: **les petites annonces**

12



160
annonces publiées
depuis 2018

C'EST QUOI ?

Les annonces des membres du fOrum culture et les appels à projets.

C'EST POUR QUI ?

Publication par les membres, consultation pour toutes et tous.

COMMENT PUBLIER UNE ANNONCE ?

Via l'espace membre.

BON À SAVOIR

On peut trier les annonces selon leur type et leur catégorie, un moteur de recherche leur est dédié.

forum culture Accueil À propos Activités Outils Presse Adhésion Contact Mon compte

LES ANNONCES DU FORUM

CHERCHER

TYPE D'ANNONCE

- À VENDRE
- À LOUER
- CHERCHE
- EMPLOI
- APPEL À PROJETS
- OFFRE

CATÉGORIE D'ANNONCE

- TECHNIQUE
- SCÉNOGRAPHIE
- COSTUMES, ACCESSOIRES
- ADMINISTRATION
- MUSIQUE
- THÉÂTRE
- EXPOSITION
- DANSE
- CIRQUE
- ANIMATION
- MÉDIATION
- LITTÉRATURE

Q Chercher

CHERCHE JURA BERNOIS TOURISME (JBT) SUCHT FREMDENFÜHRER
MÉDIATION THÉÂTRE
Jusqu'au 8 septembre 2019

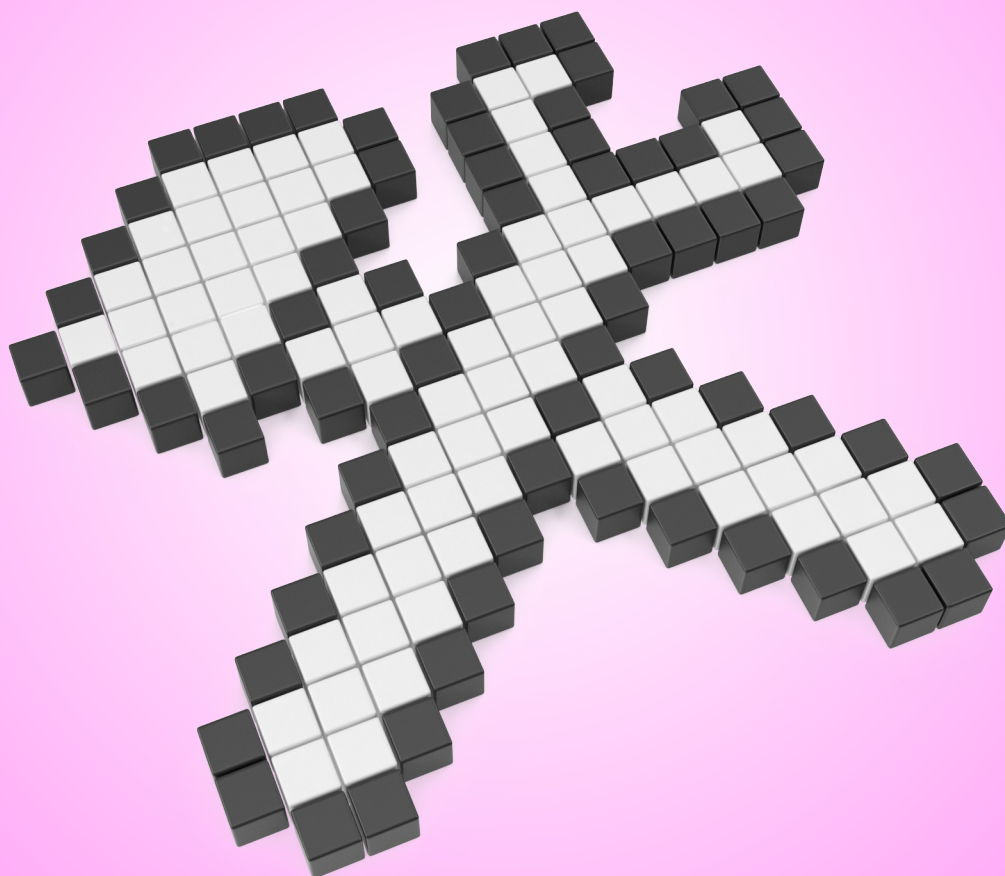
CHERCHE JURA BERNOIS TOURISME (JBT) EST À LA RECHERCHE DE GUIDES
MÉDIATION THÉÂTRE
Jusqu'au 8 septembre 2019

CHERCHE JURA BERNOIS TOURISME (JBT) SUCHT SCHAUSPIELER/-INNEN
THÉÂTRE
Jusqu'au 9 septembre 2019

APPEL À PROJETS CANDIDATURES BOURSE SUISSE AUX SPECTACLES
CIRQUE DANSE MUSIQUE THÉÂTRE
Jusqu'au 10 septembre 2019

APPEL À PROJETS APPEL À PROJETS PATRIMOINE CULTUREL, DANSE !
DANSE
Jusqu'au 15 septembre 2019

APPEL À PROJETS APPEL À PROJET POUR PERFORMANCE EN DANSE OU ARTS CIRCASSIENS
CIRQUE DANSE
Jusqu'au 16 septembre 2019



Votre boîte à outils:
l'espace membre

C'EST QUOI ?

L'espace membre du site du fOrum permet de gérer la page de l'annuaire, d'ajouter des annonces, de gérer les réservations des objets mutualisés, de télécharger la pièce comptable pour les cotisations à l'association, ...

C'EST POUR QUI ?

Les membres du fOrum culture.

BON À SAVOIR

L'accès à l'espace membre est envoyé au moment où l'on adhère à l'association.

forum culture Accueil À propos Activités Outils Presse Adhésion Contact **Mon compte** Chercher

MON COMPTE

† François Giorgianni

MES COORDONNÉES

- MA PAGE MEMBRE MASQUÉE
- MES ANNONCES
- MUTUALISATION
- RESSOURCES MÉDIATION
- MON MOT DE PASSE
- ME DÉCONNECTER

COORDONNÉES

Vos coordonnées sont utilisées par le fOrum uniquement à des fins administratives (courriers, cotisations, ...)

Civilité
Monsieur

Nom *
Giorgianni

Prénom *
François

Adresse e-mail *
francois@giorgianni-moeschler.ch
L'adresse e-mail sert également d'identifiant pour se connecter à l'espace membre

Afficher l'adresse e-mail sur la page membre

Adresse

Adresse
42, rue H. F. Sandoz

Complément d'adresse CP

forumculture.ch/**compte**

